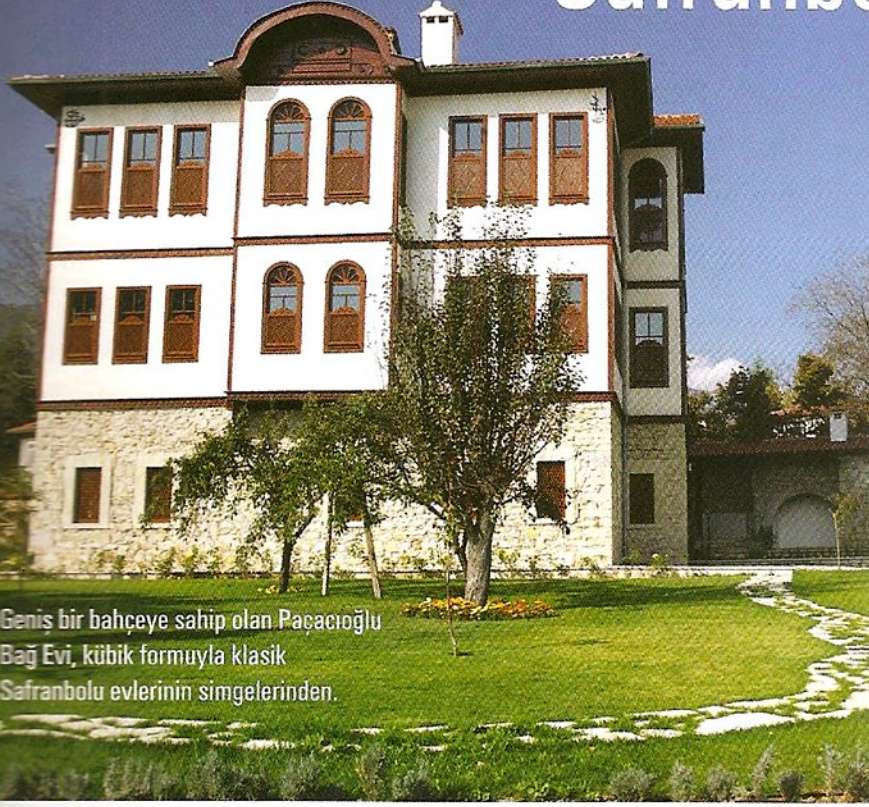
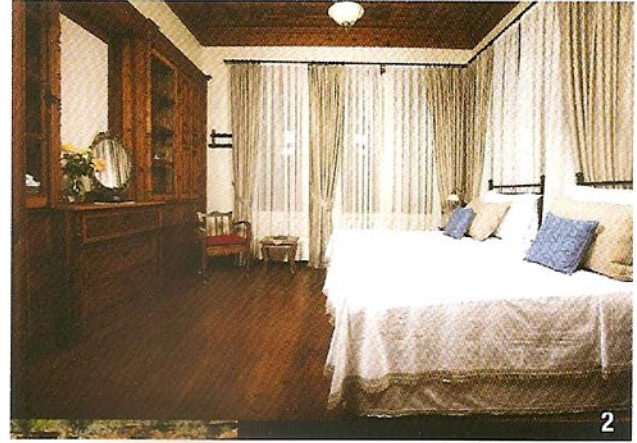
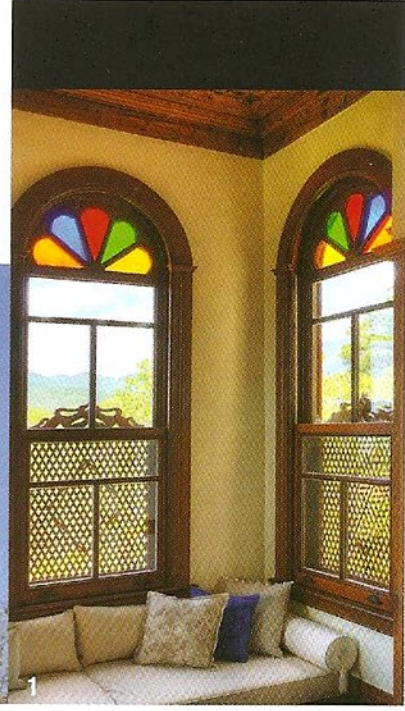


# MAISON FRANÇAISE

## Geçmişten günümüze uzanan bir Safranbolu evi



Geniş bir bahçeye sahip olan Paçacıoğlu Bağ Evi, kübik formuyla klasik Safranbolu evlerinin simgelerinden.



Safranbolu'nda yer alan ve geçmişi 1890 yılına uzanan Paçacıoğlu Bağ Evi, yaklaşık dört yıllık bir tadilat sürecinin ardından kapılarını eski mimarilerde konaklamaktan keyif alanlar için açtı.

Yaklaşık 1890 yılından günümüze uzanan bir tarihe sahip olan Safranbolu'daki Paçacıoğlu Bağ Evi uzun yıllar oturulamayacak durumdayken, detaylı bir çalışmanın ardından pansiyon olarak hayata döndü. Eski yapılara meraklı olanları, Safranbolu'nun bir tabloyu anımsatan görselliğe sahip mimarisiyle ağırlayan Paçacıoğlu Bağ Evi sahipleri, birkaç kuşaktır kendilerinde olan bu yapıyı başkalarıyla paylaşmaktan oldukça mutlu. Kullanılmayacak durumdayken Hüsni Paçacıoğlu'nun uzun yıllar sarf ettiği çabayla restore edilen ev, mimarisiyle 1800'li yılları günümüzde yaşıyor.

Paçacıoğlu Bağ Evi, zemin kat, orta kat ve üst kattan oluşan kare planlı bir kütle düzenine sahip. Zemin kata çift kanatlı iki kapıdan giriliyor. Giriş kapıları evin sağ ve sol cephelerinde simetrik olarak yer alıyor. Karşılıklı iki cepheden orta kata ulaşan kagir merdivenler, sofa köşelerinde yer alan giriş kapılarının eyvanlarda düzenlenmesi,

sofa köşelerinde ve eyvanlardaki oda duvarlarında yer alan barok etkili çiçeklikler, üst kat eyvanlarındaki pencere formları, ön cephede yer alan barok etkili alınlık evin inşa edildiği yıllardaki dönemin özelliklerini yansıtıyor. Paçacıoğlu Evi'nin üst katı sofa merkezli bir plan düzenine sahip. Odalar mekân düzenleriyle bağımsız yaşama birimi olarak düzenlenmiş. Her odada ocak, yüklük, dolap ve sedir yer alıyor. Dışarıya bakan iki cephede üçerli pencere düzeni sayesinde doğayla ilişki sağlanıyor. İki ve tek kişilik odaların banyosu, banyosuz ve bahçeli seçenekleri bulunuyor. Safranbolu evlerinin en belirgin özelliklerini taşıyan Paçacıoğlu Bağ Evi'ni ziyaret etmeden önce rezervasyon yaptırmakta fayda var.

**Paçacıoğlu Bağ Evi;**  
Bağlarbaşı Mah., Antep Sok., 17,  
Safranbolu, Karabük.  
Tel: (0370) 712 36 19.  
[www.pacacioglubagevi.com](http://www.pacacioglubagevi.com)



3

1. Evde yer alan sofalar genellikle pencere kenarlarında konumlandırılmış. Böylece hem yerden kazanılmış hem de eşsiz doğa manzarasının keyfini uzun saatler çıkarabilme avantajı sağlanmış.  
2. İç mimariye hakim olan ahşap; merdiven alt ve üstlerinde, tavanlarda, kapı pervazlarında ve duvarlarda sıkça kullanılmış.  
3. Kış aylarını biraz serin geçiren Safranbolu, bahar ve yaz aylarında bahçe keyfi için ideal bir yer.